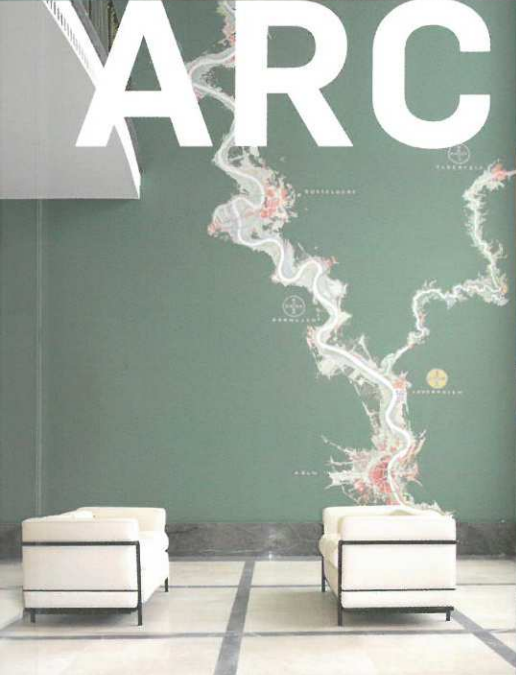
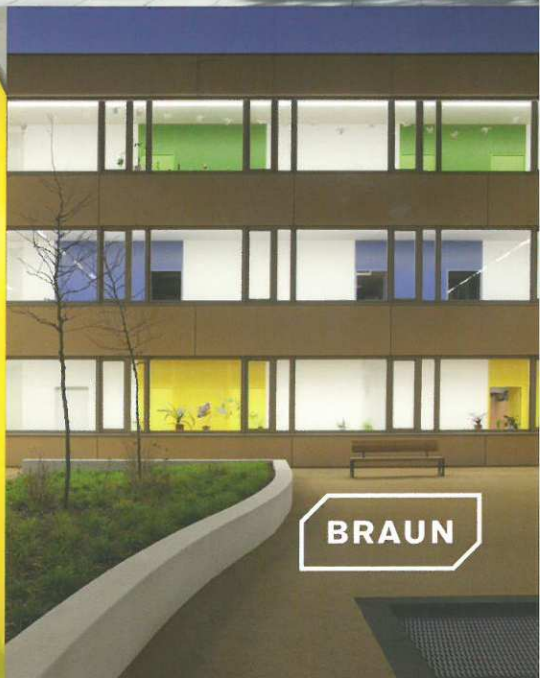




ARCHITEKTUR BERLIN



BAUKULTUR IN UND AUS DER HAUPTSTADT
BAND 6



BRAUN

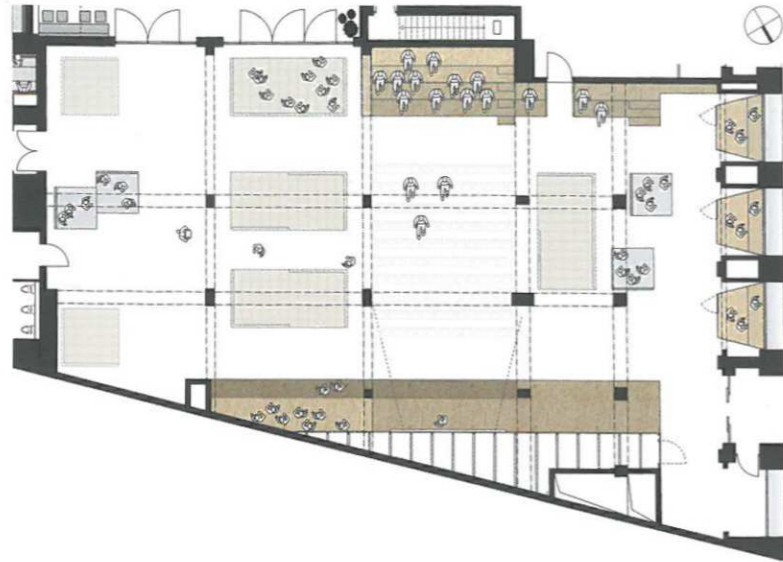
Zalando Event Space

Neue Bahnhofstraße 11-17
10245 Berlin

BGF 715 m²
BRI 2.700 m³

Bruzkus Batek
www.bruzkusbatek.com

Bauherrin: Zalando SE



Grundriss



Bühne

Innenarchitektur eines Showrooms mit Auditorium. Der sogenannte *Fashion Hub* des Onlinehändlers liegt in der denkmalgeschützten früheren Betriebsstätte der Knorr-Bremse AG am Ostkreuz. Die Industriearchitektur der Raumhülle blieb erhalten. Strenges Neonlicht und weiße Wände unterstreichen den Galeriecharakter; weiches Licht akzentuiert einzelne Ausstellungsstücke. Eine Tribüne aus OSB-Platten wird nach Bedarf bestuhlt. Ihr gegenüber liegt eine Bühne mit Podest. Zu beiden Seiten dieses Auditoriums erlauben es freistehende Kuben, Marken und Kollektionen zu präsentieren. Jeder Kubus ist anders verkleidet: mit Aluminium, Kupfer, Fliesen oder durchscheinenden Doppelstegplatten. Vor den Fenstern zur belebten Straße sind Schaukästen platziert, die verschiedene Modewelten präsentieren.



Tür zu einem der Schaukästen



Kuben (oben) und Tribüne (unten)

